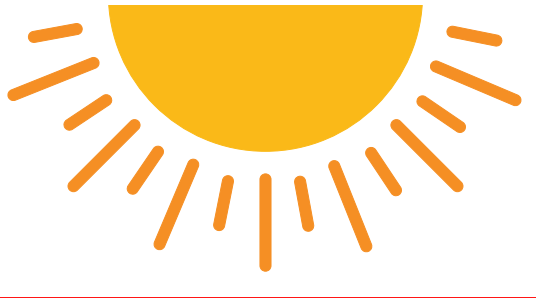


# الحرارة تؤذي العمال و تقتلهم في الداخل و الخارج



## ضربة شمس



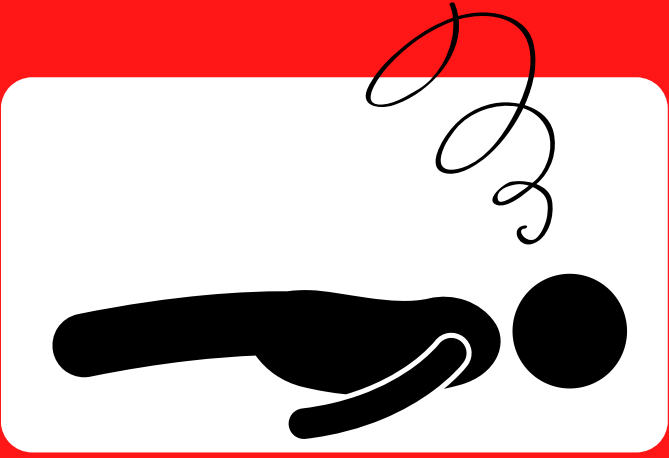
ارتفاع  
درجة حرارة الجسم



بشرة حمراء ، حارة ،  
جافة



ارتباك



إغماء



التشنجات

## الإنهاك الحراري



غثيان



صداع الرأس



ضعف



دوخة



التعرق الشديد



التهيج



قلة إنتاج البول

## العلامات المبكرة للإجهاد الحراري



الجفاف (العطش)



تشنجات العضلات



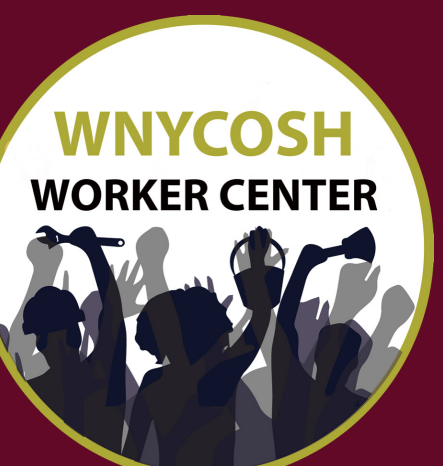
طفح جلدي حراري



ارتباك



COSH



تتفاقم أمراض الحرارة بسرعة. احترس واستجيب بسرعة للعلامات المبكرة للإجهاد الحراري. اتصل برقم 911 على الفور إذا كان لدى شخص ما أعراض الإنهاك الحراري أو ضربة الشمس. أرباب العمل مسؤولون قانوناً عن توفير مكان عمل آمن بموجب بند الواجب العام لـ OSHA. اعمل مع زملائك في العمل للإبلاغ عن الحرارة الخطيرة والمطالبة بظروف آمنة. إذا رفض صاحب العمل توفير مكان عمل آمن أو هدد بالانتقام ، فيمكنك تقديم شكوى إلى OSHA عبر الإنترنت أو البريد الإلكتروني أو عن طريق الاتصال بالرقم 800-321-6742 (OSHA).

الخط الساخن للعمال WNYCOSH متاح على مدار الساعة طوال أيام الأسبوع 206-3550 (716)